

## Abel Legendre poursuit son soutien dispensaire malgache de Maroala

Après avoir passé quelques semaines en Madagascar, Abel Legendre sera dans quelques jours à Madagascar dans le village de Maroala, décidé de continuer son aide à la population locale.

Après avoir passé quelques semaines en Madagascar, Abel Legendre sera dans quelques jours à Madagascar dans le village de Maroala, décidé de continuer son aide à la population locale.

Après avoir passé quelques semaines en Madagascar, Abel Legendre sera dans quelques jours à Madagascar dans le village de Maroala, décidé de continuer son aide à la population locale.

Après avoir passé quelques semaines en Madagascar, Abel Legendre sera dans quelques jours à Madagascar dans le village de Maroala, décidé de continuer son aide à la population locale.

Après avoir passé quelques semaines en Madagascar, Abel Legendre sera dans quelques jours à Madagascar dans le village de Maroala, décidé de continuer son aide à la population locale.

Après avoir passé quelques semaines en Madagascar, Abel Legendre sera dans quelques jours à Madagascar dans le village de Maroala, décidé de continuer son aide à la population locale.



Abel lors de son premier séjour, au côté du docteur Rakotondramiadaha et du Dr Rokotondrafara.

Il faudrait aussi voir ce que l'on peut faire pour les sanitaires. Ces travaux pourraient être engagés pendant mon séjour, en commençant déjà à voir les devis.

Les besoins sont grands à Maroala. Le dispensaire y recense chaque année 800 cas de paludisme et de nombreux cas de diarrhée. « C'est pourquoi j'espère pouvoir apporter un microscope qui permettrait de procéder à des analyses médicales urgentes pour le paludisme. »

### « Un système d'évacuation sanitaire rapide »

A terme, le but serait de faire de ce dispensaire un hôpital relais qui puisse diriger les cas les plus graves vers l'hôpital le plus proche, situé à une heure de Maroala par le fleuve. Abel réfléchit ainsi à l'aménagement d'un bateau à moteur qui pourrait permettre ce genre de transfert, « un système d'évacuation sanitaire rapide ». Ce projet pourrait être mené à son terme l'an prochain. Les aména-

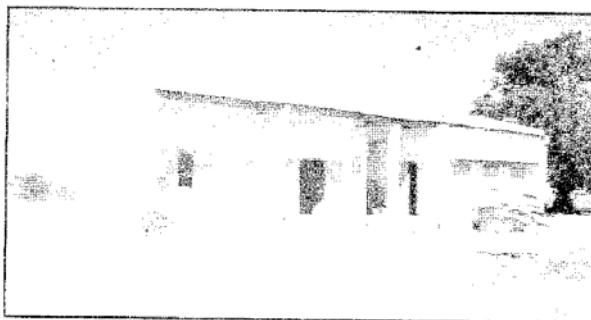
gements spécifiques de cette embarcation pourraient être confiés à des élèves d'un lycée professionnel.

### La générosité des enfants

Abel Legendre s'appuie sur de généreux donateurs afin de poursuivre l'aide qu'il apporte à ce petit village de 4 000 habitants, et n'hésite pas à faire jouer son réseau de relations pour trouver des soutiens. Cette année, il a également organisé un tournoi de golf à Baugé. Grâce aux lots des faïenceries de Maljorne et de commerçants fléchois, ceci lui a permis d'en retirer un bénéfice de 1 200 €, « ce qui paye le conteneur pour le transport ».

Et puis il y a ces enfants de deux écoles maternelles qu'ils avaient contactés pour récolter cahiers et crayons. Bilan de la collecte : 50 kg de fournitures ! « J'ai été émerveillé de l'attitude généreuse des enfants. » Un cadeau supplémentaire qu'il prendra dans ses bagages le jour du départ, dans une semaine.

Jean-Christophe COUDERC



Après trois mois de travaux, le dispensaire de Maroala rénové.